

真空壓力比例閥

Electronic Vacuum Regulator



該比例閥為一個閉迴路設計，由兩個電磁閥、壓力傳感器以及電子迴路控制所組成。根據輸入訊號漸大，真空用電磁閥為開啟狀態，破真空用電磁閥為關閉狀態。因此，抽取真空壓力時透過真空用電磁閥作用於內部活塞，並致使與活塞連動的排氣閥打開，進而將大氣轉換成負壓，並通過壓力傳感器反饋至控制迴路。在此，該比例閥作動過程中會進行修正動作，直到真空壓力與輸入訊號成比例。

高鹿真空壓力比例閥輸入信號及監控輸出訊號皆提供了 0-10VDC(電壓) 與 4-20mA(電流)通訊選擇。

產品規格

系列	QKL-B3V		
*輸出壓力	0~ -101 kpa	重複精度	±0.5 % F.S.
輸入信號	0-10V / 4-20mA	遲滯	±0.5 % F.S.
監控信號	0-10V / 4-20mA	線性度	±0.5 % F.S.
工作電源	DC24V (≤4W)	綜合精度	±0.5 % F.S.
響應時間	0.8S	介質	真空
使用溫度範圍	0-70°C (32-158 °F)	流量 L/min	250(趨近 0 kPa)~600(趨近-101kPa)
牙口	G1/4"	電氣連接	M12 電氣端子(2m)
閥體操作次數	10 億次以上	防護等級	IP65
重量	550g	底座材質	鋁合金

*需要一個正壓(0.3bar 以上)往大氣壓口吹，最小真空值才會歸 0，若無法提供該氣壓，則輸出壓力範圍為-26~-101kpa

型號選擇

QKL - □ - □ - □ - □ - □

系列 Type

B3V	內部迴授 Internal Feedback	G1/4"
-----	---------------------------	-------

監控訊號

Monitor Output

C	0 - 10 V
A	4 - 20 mA

顯示單位

Display Unit

S	Kpa
U	mmHg

輸入訊號 Input Signal

*E	0 - 10 V
A	4 - 20 mA

固定架 Mounting Bracket

M	M type
L	L type

**若控制訊號選擇 0-10V，請留意最小的驅動電流為 3mA。



互帝企業有限公司
高鹿興業有限公司

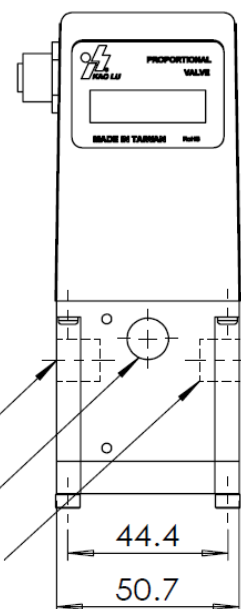
TEL: 04-24874219 · 24860626
FAX: 04-24864269 · 24862824
Web: www.genndih.com
E-mail: genndih@ms43.hinet.net
412台中市大里區中興路二段822巷17號

Electronic Vacuum Regulator



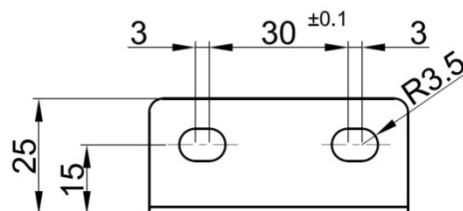
Technical drawing of the front view of a rectangular component. The overall width is 133.5. The overall height is 80. The distance from the top edge to the center of the hexagonal feature is 62. The distance from the top edge to the center of the circular feature is 53.5. The distance from the center of the hexagonal feature to the center of the circular feature is 16.5. The distance from the center of the circular feature to the right edge is 31.7. The distance from the center of the circular feature to the bottom edge is 44.2. A hexagonal feature is located at the top center, and a circular feature is located at the bottom center.

G1/4"(Atmosphere)



Technical drawing of a rectangular plate with the following dimensions and specifications:

- Overall width: 60
- Overall height: 54
- Inner width (between hole centers): 44.4 ± 0.1
- Inner height (between hole centers): 44.4 ± 0.1
- Distance from top edge to first row of holes: 31.7 ± 0.1
- Distance from bottom edge to first row of holes: 31.7 ± 0.1
- Distance from left edge to first column of holes: 20 ± 0.1
- Distance from right edge to first column of holes: 20 ± 0.1
- Distance between columns of holes: 20 ± 0.1
- Distance between rows of holes: 20 ± 0.1
- Corner radius: R3
- Hole specifications: $\phi 7.2-8 \text{ 孔}$ (8 holes) and $\phi 3.2-4 \text{ 孔}$ (4 holes)
- Plate thickness: 1.5
- Flange width: 7
- Flange height: 25



互帝企業有
高鹿興業有

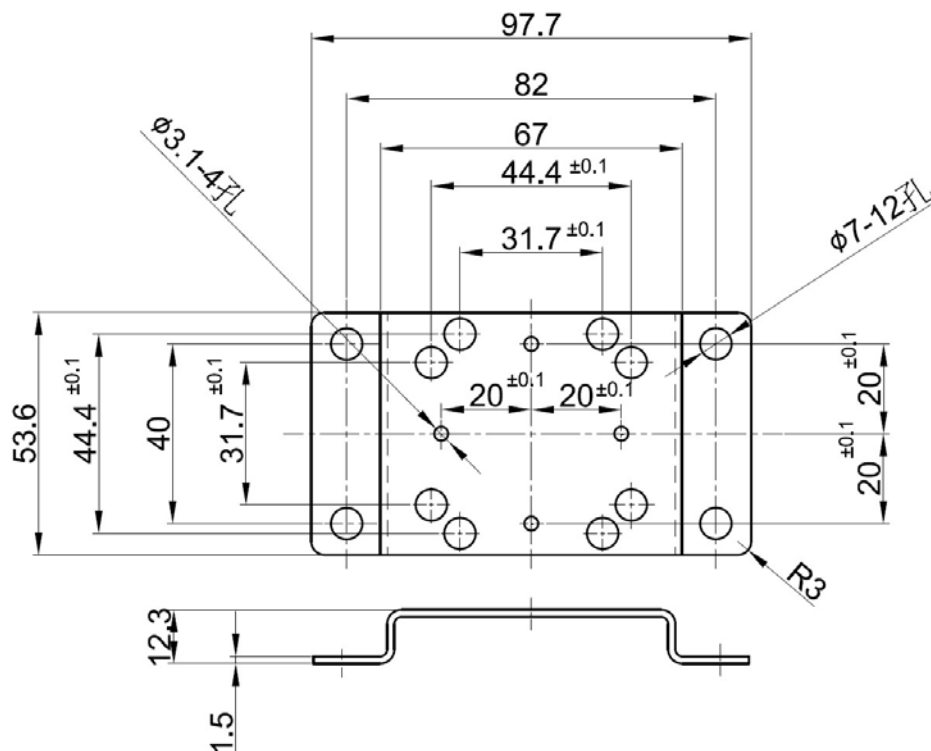
TEL: 04-24874219 • 24860626
FAX: 04-24864269 • 24862824
Web: www.genndih.com
E-mail: genndih@ms43.hinet.net
412台中市大里區中興路二段822巷17號

真空壓力比例閥

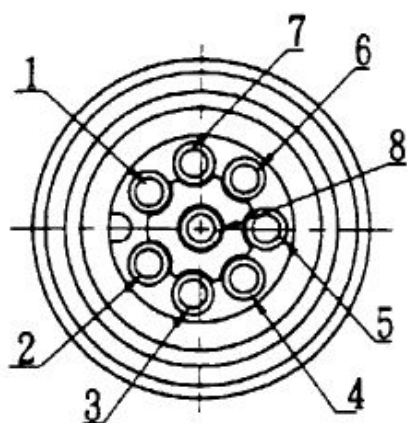
Electronic Vacuum Regulator



固定架 M 型 Bracket M Type



接線方式



編號 No.	顏色 Color	功能 Function
1	藍色 Blue	電源(-) 24V DC Power (-)
		類比訊號(-) Command (-)
		監控輸出(-) Output monitor (-)
2	棕色 Brown	電源(+) 24V DC Power (+)
3	黑色 Black	監控輸出(+) Monitor output (+)
4	白色 White	0-5 V Command (+)
		類比訊號(+) 0-10 V Command (+)
		4-20 mA Command (+)

※此接線圖為線材公座俯視圖



警告：當安置完成信號線後，切勿旋轉拉扯插頭，以避免內部傳感器受到損害，造成產品功能異常或故障。



互帝企業有限公司
高鹿興業有限公司

TEL: 04-24874219 · 24860626
FAX: 04-24864269 · 24862824
Web: www.genndih.com
E-mail: genndih@ms43.hinet.net
412台中市大里區中興路二段822巷17號